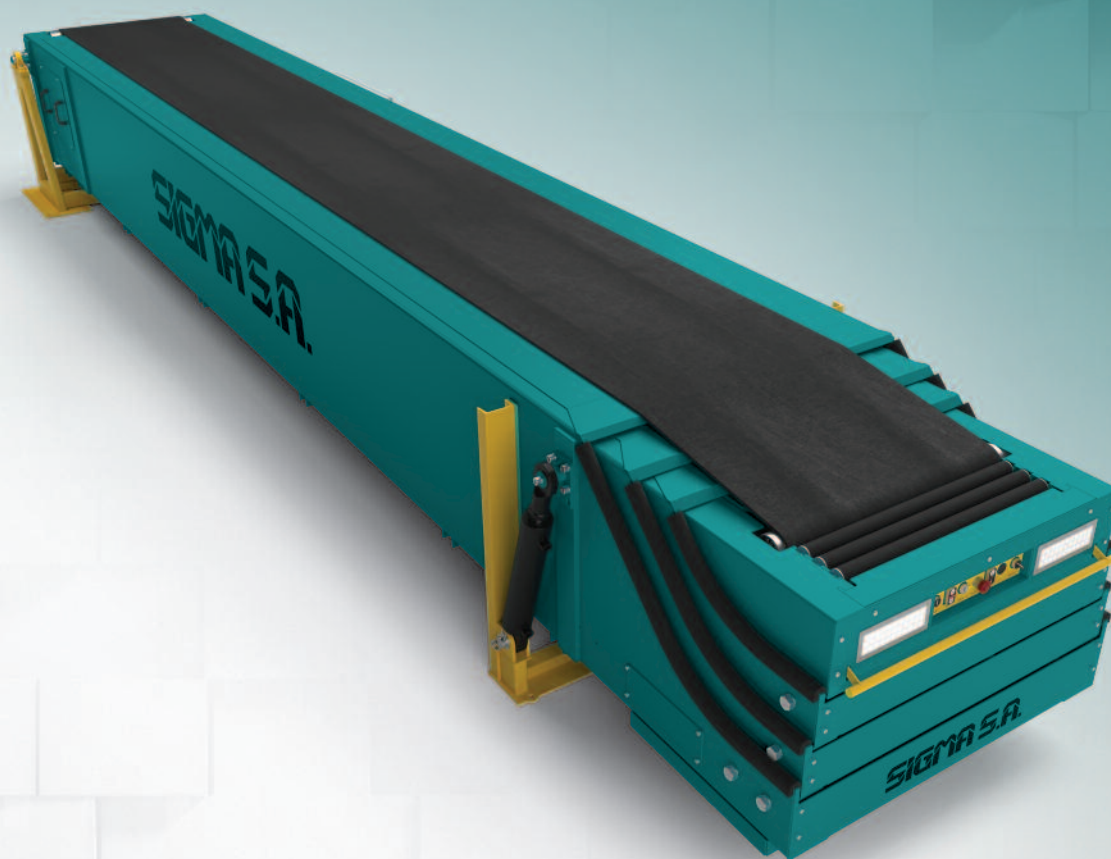


PTT SIGMA

# PRZENOŚNIK

TELESKOPOWY TAŚMOWY



Przenośnik teleskopowy taśmowy to urządzenie, które za pomocą regulowanych sekcji wysuwanych znacząco przyspiesza proces rozładunku i załadunku naczep samochodów ciężarowych lub kontenerów. Podstawowym zadaniem przenośnika teleskopowego jest wspomaganie pracownika oraz podniesienie wydajności na stanowisku pracy poprzez zmniejszenie ręcznego przenoszenia produktów przez operatora. Przenośnik teleskopowy to świetnie sprawdzające się rozwiązanie w branży KEP, w centrach logistycznych, centrach przeładunkowych i wszędzie tam, gdzie wymagany jest szybki załadunek i rozładunek.

Poprzez opcjonalne wyposażenie przenośnika w manipulator linkowy, ręczne podnoszenie towarów przez operatora jest zredukowane do zera, dzięki czemu zapewniamy ochronę użytkownika przed urazami kręgosłupa, mięśni czy kończyn, co z kolei przekłada się na podwojenie ogólnej produktywności wykonywanych prac. Manipulator linkowy może obsługiwać wiele różnych produktów lub paczek różnicowanych pod względem wielkości, kształtu i wagi – do 40 kg.

Dodatkowe wyposażenie przenośnika teleskopowego, o system podnośników hydraulicznych umożliwia dostosowanie wysokości wysięgu przenośnika do aktualnie znajdującego się rodzaju pojazdu przy rampie oraz do warunków infrastruktury takich jak np. stromy podjazd pod rampę.

## UDOSKONALENIE ERGONOMII PRACY

**SZYBKI**  
i **PROSTY MONTAŻ**

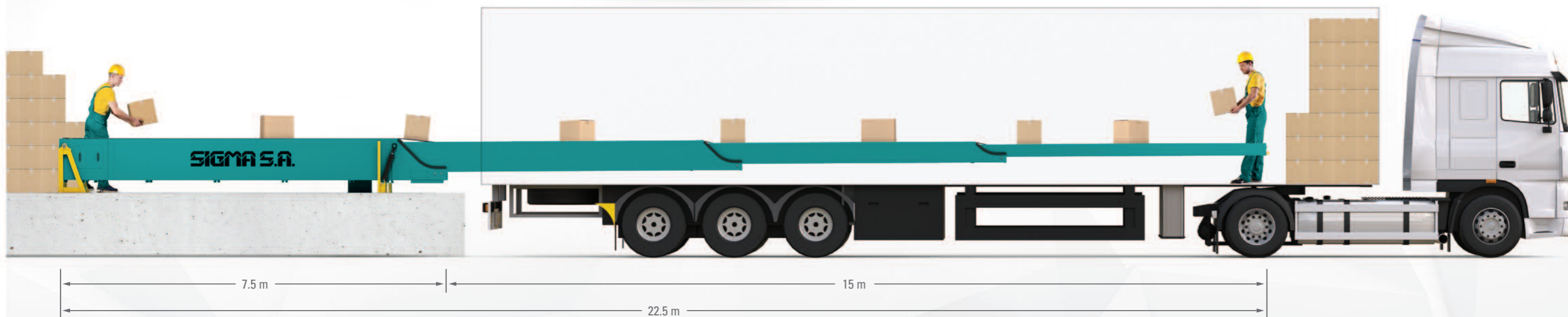
## PODWYŻSZENIE OCHRONY OPERATORA PRZED URAZAMI

**SZYBKI  
ZWROT**  
INWESTYCJI

**SKRÓCONY CZAS**  
NA ROZŁADUNEK I ZAŁADUNEK

**ZWIĘKSZONA  
WYDAJNOŚĆ**  
WYKONYWANEJ PRACY

**OPTIMALIZACJA**  
OBECNYCH **MECHANIZMÓW**



### PARAMETRY TECHNICZNE TYP PTT-3-7.5/22.5-800

SEKCJE TELESKOPOWE [szt.]	SKOK [m]	DŁUGOŚĆ MIN. PO ZŁOŻENIU [m]	DŁUGOŚĆ MAKS. PO ROZŁOŻENIU [m]	SZEROKOŚĆ [mm]	WYS. KORPUSU (bez podpór) [mm]	PRĘDKOŚĆ TAŚMY [m/s]	PRĘDKOŚĆ WYSUWU [m/s]	SZEROKOŚĆ TAŚMY [mm]	KIERUNEK TRANSPORTU	DOPUSZCZALNE OBCIĄŻENIE [kg/mb]	MASA WŁASNA [t]
3	15	7.5	22.5	1252	853	0.4 / 0.5 / 0.6	0.25	800	dwukierunkowy (rozładunek, załadunek)	50	4,3



## **SIGMA S.A.**

Barak 6, 21-002 Jastków  
tel. +48 81 502 33 33  
faks: +48 81 502 25 53, +48 81 502 33 21

[SIGMASA.pl](http://SIGMASA.pl)



## **BIURO REGIONALNE SIGMA SILESIA**

ul. Dworcowa 38A, 44-190 Knurów  
tel. +48 32 236 22 96  
faks +48 32 235 96 70 wew. 263  
[serwis@sigmasa.pl](mailto:serwis@sigmasa.pl)

## **DZIAŁ SPRZEDAŻY**

tel. +48 795 577 845  
[wojciech.gurdziel@sigmasa.pl](mailto:wojciech.gurdziel@sigmasa.pl)