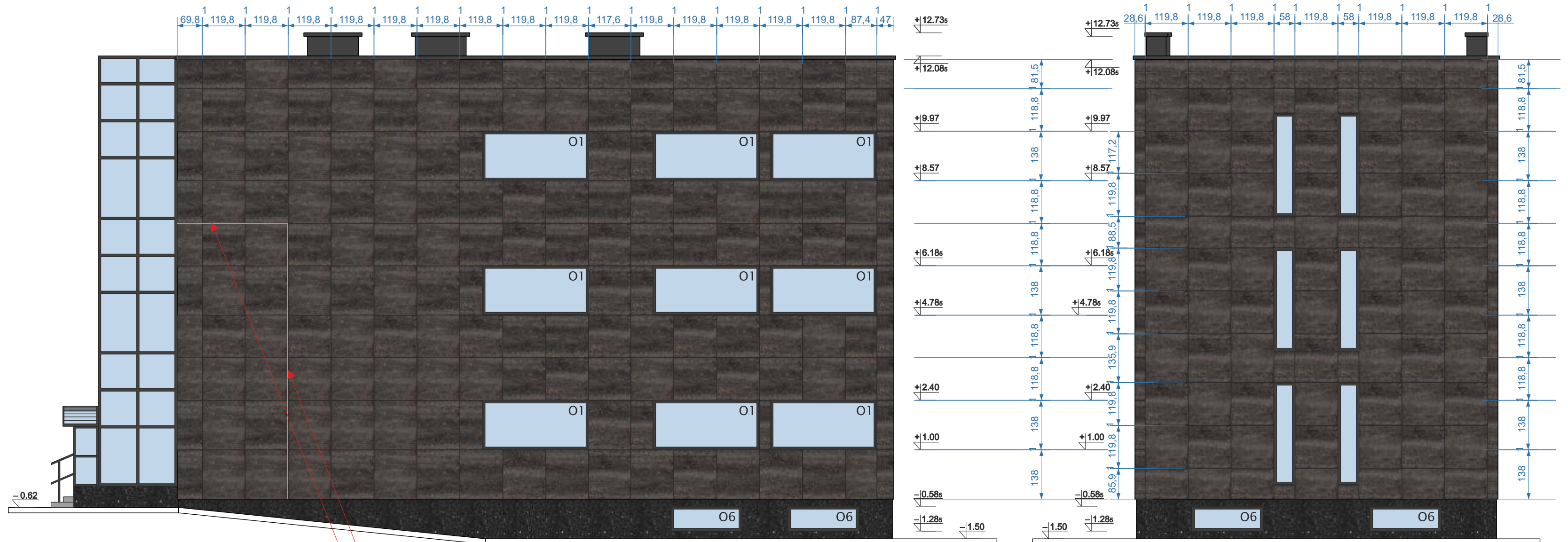


ELEWACJA ZACHODNIA

ELEWACJA POŁUDIOWA



Linia LED RGB

Elewacja wentylowana Tubądzin Airflow System ukryty system mocowania
Płytki gresowe Tin graphite LAP, cokół z kamienia granit Galaxy płomieniowany

1	69,8x81,5	14	119,8x81,5	1	117,6x81,5	1	87,4x81,5	1	47x81,5
5	69,8x118,8	70	119,8x118,8	5	117,6x118,8	5	87,4x118,8	5	47x118,8
4	69,8x138	32	119,8x138	4	117,6x138	1	87,4x138	4	47x138
6	62,4x138	Glify							
3	30x138	18	10x140	6	10x87,4	6	10x90,8		
		30	10x119,8	6	10x58,4	6	10x57,4		

2	28,6x81,5	7	119,8x81,5	2	58x81,5
10	28,6x118,8	7	119,8x118,8	2	58x68,5
8	28,6x138	7	119,8x117,2	2	58x38,5
Glify					
7	119,8x88,5	35	119,8x119,8	12	10x58
4	58x88,5			20	10x119,8
7	119,8x85,9	7	119,8x135,9	4	10x117,2
				4	10x50
				8	10x47,4

INTERPROJEKT ARCHITEKTURA WNETRZ	
20-819 Lublin, ul. Relaksowa 28/40, tel.81 444-23-00; NIP 712-195-91-42, REGON 362645311 www.interprojekt-ms.pl biuro@interprojekt.net.pl	
Nazwa inwestycji: PROJEKT ARANŻACJI WNETRZ POMIESZCZEŃ BIUROWYCH W BUDYNKU LABORATORIUM TECHNOLOGICZNEGO 21-002 Jastków, ul. Barak 6	Data 02.2021
Inwestor: SIGMA S.A. 21-002 JASTKÓW, UL. BARAK 6	Skala 1 : 100
Nazwa rysunku: Elewacje - zachodnia i południowa	Nr rys.:
Projektował: Miroslaw Sarzynski	Uwagi
Opracował: Tomasz Bielak	