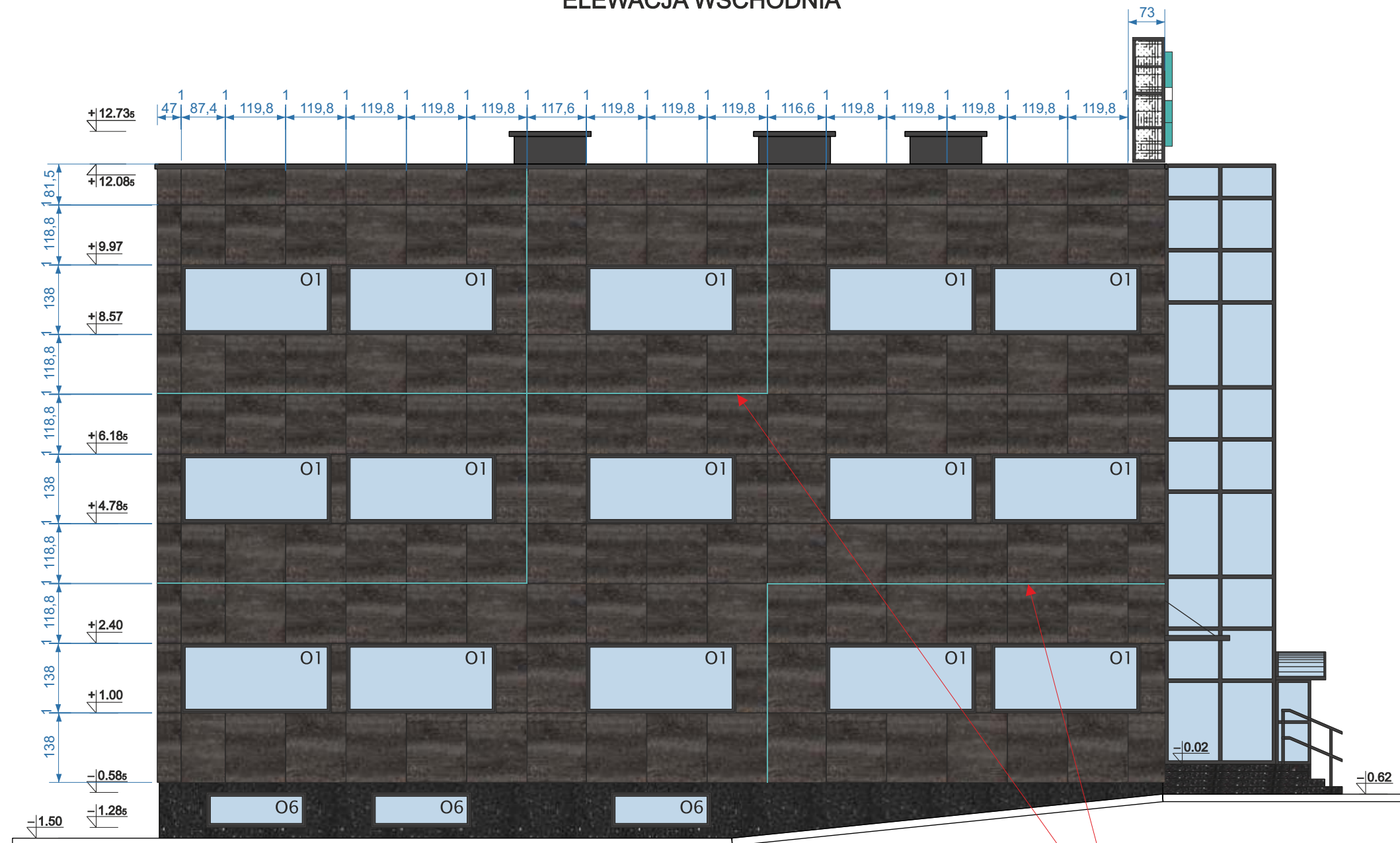
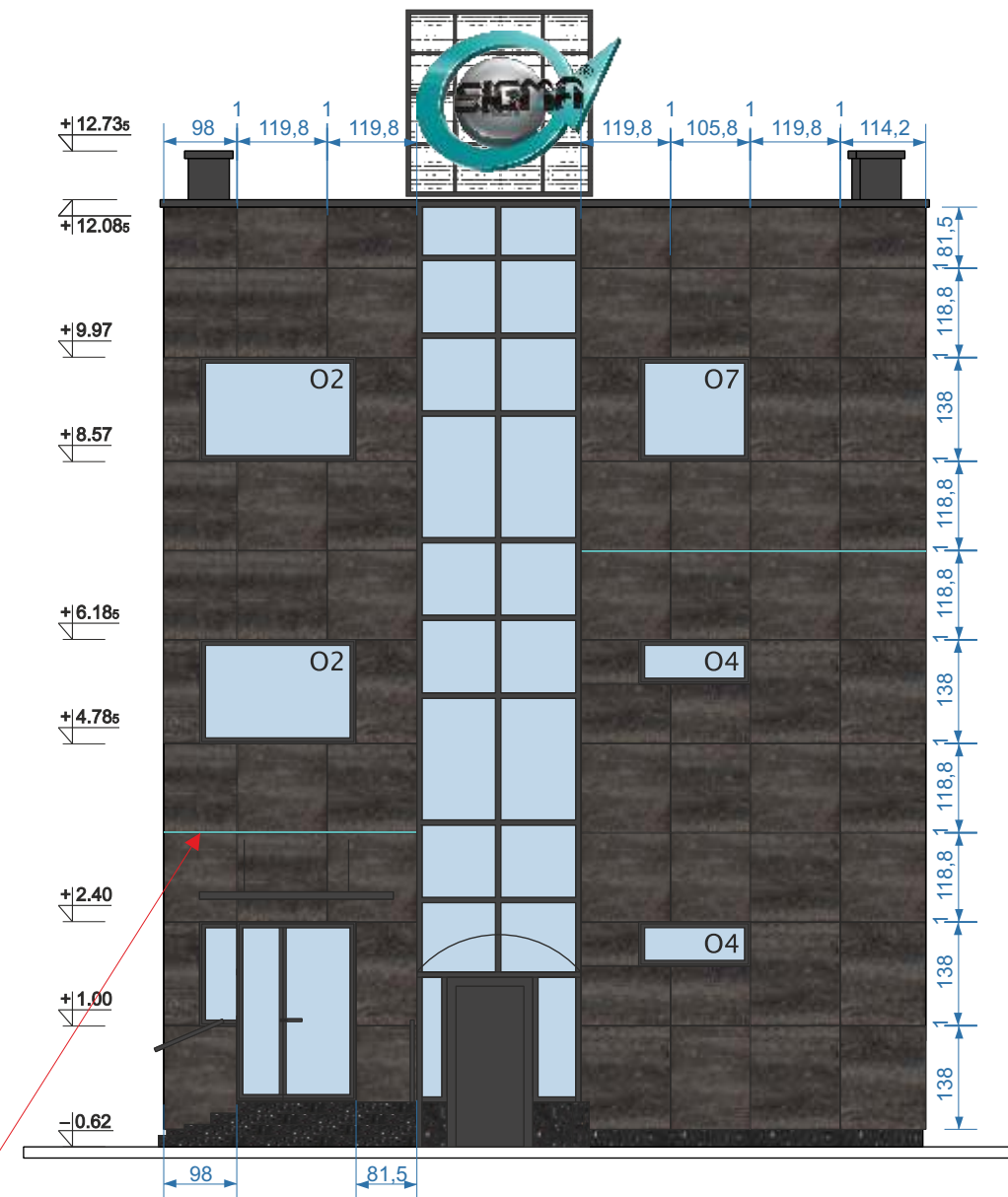


ELEWACJA WSCHODNIA



ELEWACJA PÓŁNOCNA



Elewacja wentylowana Tubądzin Airflow System ukryty system mocowania
Płytką gresową Tin graphite LAP, cokół z kamienia granit Galaxy płomieniowany

Linia LED RGB

1	47x81,5	1	87,4x81,5	65	119,8x118,8	1	116,6x81,5	1	73x81,5
13	119,8x81,5	5	87,4x118,8	5	117,6x118,8	5	47x118,8	5	73x118,8
5	116,6x118,8	1	87,4x138	4	117,6x138	4	47x138	1	73x138
1	117,6x81,5								
13	119,8x138	3	62,4x138	4	116,6x138	30	10x140	6	10x87,4
6	30x138	3	48x138	3	61,4x138	54	10x119,8	6	10x58,4
						6	10x90,8	6	10x32,4
						42	10x57,4	6	10x25

1	98x81,5	5	98x118,8	3	81,5x138	2	105,8x79
4	119,8x81,5	3	48x138	1	77,5x138	1	105,8x138
1	105,8x81,5			2	77,5x58	1	81,5x102
1	114,2x81,5	1	98x138				
20	119,8x118,8	7	119,8x138	8	10x140	4	10x97
5	105,8x118,8	4	114,2x138	5	10x119,8	6	10x42
5	114,2x118,8	2	119,8x79	6	10x105,8	5	10x38
				6	10x50	4	10x102
				4	10x58		

INTERPROJEKT
ARCHITEKTURA WNĘTRZ

20-819 Lublin, ul. Relaksowa 28/40, tel. 81 444-23-00; NIP 712-195-91-42, REGON 362645311
www.interprojekt-ms.pl biuro@interprojekt.net.pl

Nazwa inwestycji: PROJEKT ARANŻACJI WNĘTRZ POMIESZCZEŃ BIUROWYCH W BUDYNKU LABORATORIUM TECHNOLOGICZNEGO 21-002 Jastków, ul. Barak 6	Data: 02.2021
Inwestor: SIGMA S.A. 21-002 JASTKÓW, UL. BARAK 6	Skala: 1 : 100
Nazwa rysunku: Elewacje - wschodnia i północna	Nr rys.:
Projektował: Miroslaw Sarzynski	Uwagi:
Opracował: Tomasz Bielak	